



# CEDAPA

CENTRE D'ÉTUDE  
POUR UN DÉVELOPPEMENT  
AGRICOLE PLUS AUTONOME

## CATALOGUE DE FORMATIONS

# 2025



**Pour une agriculture durable, économe et autonome**

CEDAPA – 2, avenue du Chalutier Sans Pitié 22190 PLERIN

 [cedapa@orange.fr](mailto:cedapa@orange.fr)  
 [www.cedapa.com](http://www.cedapa.com)  
 02.96.74.75.50  
 [facebook.com/cedapa](https://facebook.com/cedapa)



Le CEDAPA (Centre d'Etude pour un Développement Agricole Plus Autonome) est une association créée en 1982 par des éleveur.euses des Côtes d'Armor pour étudier et promouvoir les systèmes agricoles autonomes et économes.

## Ses missions

- Promouvoir et développer les systèmes herbagers dans les Côtes d'Armor ;
- Défendre les MAEC et accompagner à l'engagement en MAEC ;
- Accompagner les éleveurs vers plus d'autonomie sur leurs fermes en individuel et en collectif ;
- Favoriser le partage d'expériences et de savoir-faire entre éleveurs ;
- Mener des études visant à améliorer les connaissances autour des systèmes herbagers et augmenter l'autonomie des fermes et des éleveurs sur des thématiques variées.

## L'accompagnement au CEDAPA

### Accompagnements collectifs :

- Animation de groupes d'échanges entre éleveurs.euses sur l'herbe ou sur des thématiques liées au système herbager.
- Organisation de formations pour des éleveurs.euses à la recherche de plus d'autonomie sur leur ferme.

### Accompagnements individuels :

- Diagnostic technico-économique visant à simuler l'impact d'une évolution vers un système plus herbager.
- Suivi annuel de pousse de l'herbe pour programmer le cycle de pâturage.
- Diagnostics d'aménagement du parcellaire (paddocks, chemin, réseaux d'eau)

# L'organigramme 2025 du CEDAPA

Eleveurs adhérents au CEDAPA

*Election lors de l'Assemblée Générale*

## Le Conseil d'Administration du CEDAPA élu pour 2025 :

- Fabrice CHARLES, président
- Nicolas ROVERC'H, trésorier
- Franck LE BRETON
- Eric LAUTOUT
- Eric LE PARC
- Yann LE MERDY
- Jean-Marc PINOCHET
- Coralie GALLAIS
- Raphaël JOUANIGOT
- Félice BRANGER
- Charles LECONTE
- Claude LE GONIDEC

1 coordinateur



**François Leray**  
Réfèrent technique et pédagogique  
• Coordination  
Réfèrent projets et finances

07.64.44.45.08  
[francois.cedapa@orange.fr](mailto:francois.cedapa@orange.fr)

## Equipe 2025



**Céline Boulay**  
Réfèrent administrative

- Secrétariat, comptabilité
- Gestion du personnel

02.96.74.75.50  
[celine.cedapa@orange.fr](mailto:celine.cedapa@orange.fr)



**Hélène Coatmelec**  
Réfèrent technique et pédagogique

- Groupe Sud-ouest et Mené
- Etude économique
- Réfèrent PAC

07.64.44.44.94  
[helene.cedapa@orange.fr](mailto:helene.cedapa@orange.fr)



**Maxime Lequest**  
Réfèrent technique et pédagogique et handicap

- Groupes Trégor 2 et 3
- Santé animale
- Vêlages groupés d'automne

07.64.44.45.06  
[maxime.cedapa@orange.fr](mailto:maxime.cedapa@orange.fr)



**Inès Joffet**  
Réfèrent technique et pédagogique

- Secteur Est 22
- Vêlages groupés de printemps
- ECHO du CEDAPA
- Etudes IDELE
- Petits ruminants

07.64.44.45.35  
[ines.cedapa@orange.fr](mailto:ines.cedapa@orange.fr)



**Marguerite Cogné**  
Réfèrent technique et pédagogique

- Groupe Douron
- Biodiversité, bocage
- Bovin allaitant

07.61.52.54.45  
[marguerite.cedapa@orange.fr](mailto:marguerite.cedapa@orange.fr)



**Tyfenn Ogel**  
Réfèrent technique, pédagogique

- Groupe Leff-Trieux
- Installation-Transmission
- Baie de St-Brieuc

07.64.44.45.09  
[tyfenn.cedapa@orange.fr](mailto:tyfenn.cedapa@orange.fr)



**Anaïs Kernaléguen**  
Réfèrent technique et pédagogique

- Baie de St-Brieuc
- Projet énergie
- Communication

07.64.44.45.23  
[anaïs.cedapa@orange.fr](mailto:anaïs.cedapa@orange.fr)

# S'inscrire aux formations

## A qui s'adressent nos formations ?

A des éleveuses et éleveurs de ruminants .

A des porteuses et porteurs de projets d'installation en élevage, dans les Côtes d'Armor et départements limitrophes

## Comment s'inscrire ?

- 1) **Contactez** la personne référente de la formation.
- 2) Faites part de **vos attentes** concernant le contenu et le déroulement de la formation.
- 3) La personne référente de la formation vous inscrit à la formation via le site Vivéa.
- 4) Vous recevrez un **email** vous informant de **votre pré-inscription** à la formation et vous demandant votre consentement ou non pour votre inscription. Sans **votre consentement** fait via ce mail, votre inscription n'est pas confirmée et vous ne pouvez pas participer à la formation.
- 5) Une fois votre consentement reçu et votre inscription confirmée, vous recevrez une **convention de formation** et une **convocation par mail**, de notre part.
- 6) Après la formation : une attestation de participation est délivrée sur demande.



Vivéa fonctionne de manière dématérialisée.

Seule la feuille de présence le jour de la formation est à signer. Pour le reste, tout est fait par internet. Si vous n'avez pas encore de **compte Vivéa**, vous devez en créer un sur le site Vivéa : <https://extranet.vivea.fr/hapi/#/connexion>

Pour créer votre compte vous aurez à saisir votre prénom, nom et SIRET qui permettront à Vivéa de vous retrouver dans leur fichier.

Munissez-vous du dernier courrier envoyé par votre MSA pour enregistrer vos informations.

Créez **votre fiche**, en saisissant votre numéro SIRET :

- Si le numéro est reconnu, complétez la fiche pré-remplie ;
- Si le numéro n'est pas reconnu, contactez la délégation Ouest de VIVEA pour vérifier que vous êtes bien enregistré dans le fichier de la MSA (une mise à jour peut être nécessaire). Tel : 02 41 21 11 34

Une fois votre compte créé, vous pouvez vous **connecter** à votre espace en **saisissant votre adresse e-mail et mot de passe**.

# S'inscrire aux formations

## Quand ?



Inscription souhaitée dans l'idéal **2 semaines au plus tard avant le début de la formation.**



Si vous êtes une **personne en situation de handicap**, ou si vous souffrez d'un problème de santé particulier nécessitant une adaptation de la formation, veuillez nous en faire part lors de votre inscription.



## ATTENTION :

Toute annulation doit être signalée au responsable de la formation au plus tard 1 semaine avant le début de la formation.

La formation n'est maintenue que lorsqu'un nombre minimum de stagiaires est atteint.



■ ■ RÉPUBLIQUE FRANÇAISE

La certification qualité a été délivrée au titre de la catégorie d'action suivante: ACTIONS DE FORMATION

La certification qualité Qualiopi a été délivrée au CEDAPA en juillet 2021 au titre de la catégorie d'action suivante : actions de formation.

## Présence et annulation

Le CEDAPA se mobilise pour vous proposer, tant que possible, des **formations gratuites lorsqu'il n'y a pas d'intervenant.**

Nos formations sont majoritairement financées par les fonds Vivéa. **C'est votre présence le jour de la formation qui nous permet d'en assurer le financement.**

Toute **annulation** de dernière minute **pénalise fortement les finances du CEDAPA.**

Ainsi, nous comptons sur vous pour :

- Nous prévenir suffisamment tôt de votre inscription ;
- Eviter au maximum les annulations de dernière minute ;
- Participer aux formations et journées d'échanges proposées par le CEDAPA.

MERCI DE VOTRE COMPREHENSION !

# Financement de nos formations

## Porteurs de projet d'installation agricole :

VIVEA peut prendre en charge les formations pour les personnes en cours d'installation agricole uniquement sous certaines conditions :

- si elles ne peuvent bénéficier de financement par un autre organisme (OPCO, Pole Emploi, Conseil Régional) ;
- si elles sont inscrites dans une démarche d'installation en agriculture avec un Plan de Professionnalisation Personnalisé (**3P**) **signé**. Les formations pour lesquelles VIVEA est sollicité doivent être prescrites dans le 3P **avant installation**.

## Justificatifs à fournir :

- Attestation des conditions d'éligibilité à VIVEA délivrée par le CEPPP (Centre d'Elaboration du Plan de Professionnalisation Personnalisé) ;
- Formulaire « Engagement du créateur ou repreneur d'exploitation agricole » ;
- PPP signé des 2 conseillers et du porteur de projet ;
- Les justificatifs de refus de toute autre source de financement (copie d'écran de vos droits CPF...)

**Contactez-nous pour préciser les modalités de votre participation !**

## Pour tous les contributeurs VIVEA :

Chaque agriculteur contributeur VIVEA dispose au maximum de **3 000 €** de prise en charge par an pour se former (ce qui correspond à environ 15 jours de formation). Vous pouvez consulter votre crédit disponible directement depuis votre espace extranet VIVEA.

## Aide au remplacement :

Vous pouvez bénéficier d'une aide de **112,50 € par jour** pour vous faire remplacer lorsque vous participez à une formation. Ce remplacement peut avoir lieu jusqu'à 3 mois après le jour de la formation.

Renseignements au SDAEC : 02 96 79 23 30.

## Crédit d'impôt :

Tous les agriculteurs participant à une formation peuvent bénéficier d'un crédit d'impôt (montant = nombre d'heures en formation x SMIC horaire) dans la limite de 40 heures par an.

## Formation avec intervenant extérieur

Pour toutes les formations organisées par le CEDAPA avec intervenant extérieur, une contribution de 5 € par heure de formation vous sera demandée.

# Pourquoi adhérer au CEDAPA ?

- Pour échanger et se former dans les **groupes** locaux et thématiques (3 à 6 journées par an)
- Pour participer aux **formations** départementales
- Pour avoir un tarif préférentiel d'abonnement à **l'Echo du CEDAPA** – revue technique bimensuelle
- Pour être **accompagné individuellement** à la gestion du pâturage
- Pour participer à un **voyage** d'étude, à des journées **régionales...**
- Pour participer aux **commissions** du CEDAPA, à l'Assemblée Générale, contribuer à la **vie de l'association** !
- Pour bénéficier d'un accès à **Ferti'Adage**, logiciel de plan prévisionnel de fumure
- Pour recevoir la **newsletter** hebdomadaire du CEDAPA



## 2 Formules d'adhésion selon les cas !

**Adhésion à 125 € par ferme**  
+ 25 € par associé.e supplémentaire

### *Pour qui ?*

Les fermes en élevage bovin lait, en renouvellement d'adhésion.

### *Exemple :*

GAEC à 2 associés : 125 € + 25 € = 150 €

**Adhésion à 75 € par ferme**  
+ 25 € par associé.e supplémentaire

### *Pour qui ?*

- Une 1<sup>ère</sup> adhésion ;
- Les fermes en élevage bovin allaitant, ovin ou caprin lait, ovin viande ;
- Les porteurs de projet d'installation ;
- Les agriculteurs retraités.

Essayez en participant  
à 1 journée avant  
d'adhérer !



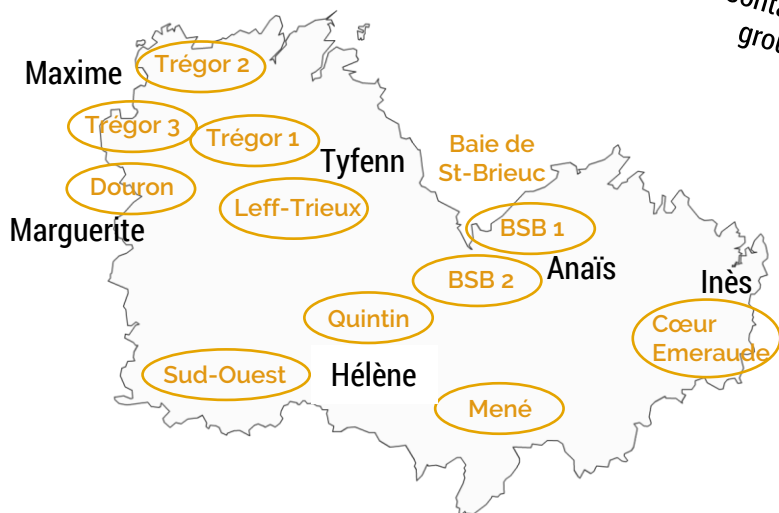
Retrouvez le bulletin d'adhésion  
sur notre site internet  
<https://www.cedapa.com/>  
à la page « Adhérer »  
ou demandez-le par mail à  
[celine.cedapa@orange.fr](mailto:celine.cedapa@orange.fr)

# Des groupes d'échanges

Pour se former, échanger, travailler en groupe et évoluer ensemble vers une agriculture plus autonome et économe

Les groupes se rencontrent entre 1 et 6 fois dans l'année, sur les fermes des membres du groupe, pour échanger sur la gestion du pâturage ou toute autre thématique en lien avec les systèmes herbagers.

## 11 groupes locaux « herbe » :



Contactez l'animateur.rice du groupe de votre territoire



## et 4 groupes thématiques :



Bovins allaitants

Animatrice : Marguerite



Vêlages groupés de printemps

Animatrice : Inès



Ovin lait

Animatrice : Inès



Vêlages groupés d'automne








Animateur : Maxime



# Des groupes d'échanges

## Les thématiques que vous pouvez aborder en groupe

Les animateurs et animatrices des groupes locaux sont à l'écoute des besoins et envies des membres du groupe pour proposer des sujets à aborder pour progresser collectivement. Voici une liste de thèmes régulièrement proposés en groupe :

	<b>Rallye herbe</b> Tour d'herbe sur une ferme, bilan d'étape de la situation du pâturage à différentes périodes : au déprimage ; à la pleine pousse ; à l'été ; et à l'automne. Possibilité de faire un bilan fourrager
	<b>Elevage des génisses en système herbager</b> Du plan lacté aux rations des plus grandes génisses, mise à l'herbe. Gestion du parasitisme, immunité des jeunes
	<b>Adapter son élevage herbager au changement climatique</b> Comment le changement climatique se traduit sur vos fermes ? Et à l'avenir quels leviers pour s'adapter au changement climatique ?
	<b>Ration hivernale</b> Analyse des rations d'hiver des membres du groupe, rappels sur l'équilibre d'une ration
	<b>Réduire ses consommations d'eau et d'énergie</b> Analyses des factures de fioul, d'électricité, consommations d'eau, échanges sur les leviers pour réduire ses consommations
	<b>Analyse technico-économique</b> Echange sur les résultats de l'année comptable passée, analyse d'indicateurs, sur quels aspects les membres du groupe ont envie de progresser ?
	<b>Voyage d'étude</b> Rien de tel qu'un périple entre agriculteurs.rices pour aller découvrir ensemble d'autres pratiques dans une autre région. Ces voyages offrent une prise du recul, permettent de rester curieux sur ce qui se pratique ailleurs, et de faire plus ample connaissance entre membres d'un groupe ! A vos idées pour le prochain voyage CEDAPA !

N'hésitez pas à nous partager vos envies et idées !



# Sommaire des formations CEDAPA 2025

## SYSTÈME HERBAGER

Gestion de l'herbe et du pâturage sur l'année - bases	p. 11
Questionner son système herbager	p. 12
Dresser son chien de troupeau	p. 13
Prolonger la productivité de ses prairies – outil mission PERPET	p. 14
[MAEC] Améliorer son autonomie fourragère en optimisant la conduite de ses prairies	p. 15

## PRODUCTIONS ANIMALES

Croisements laitiers adaptés au système herbager	p. 16
Comportement alimentaire des vaches au pâturage	p. 17
Comportement du troupeau laitier avec les veaux sous la mère	p. 18
Oser la monotraite en système herbager	p. 19

## SANTE ANIMALE

Initiation à l'homéopathie	p. 20
Gestion de problématique santé en élevage ovin lait	p. 21
« Rallye sanitaire »	p. 22

## AGRONOMIE

Mieux connaître son sol	p. 23
-------------------------	-------

## BIODIVERSITE

[MAEC] Gestion durable des haies	p. 24
[MAEC] Identifier et protéger les oiseaux présents sur sa ferme	p. 25
Anticiper les mesures de protection face aux risques de prédation du loup	p. 26

## ECONOMIE – ADMINISTRATIF

Faire son plan de fumure soi-même avec l'outil FERTIADAGE	p. 27
Fiscalité	p. 28

## ENERGIE – CHANGEMENT CLIMATIQUE

Energie : valoriser le bois issu du bocage	p. 29
Mieux interpréter les données météo	p. 30

## Contenu et moyens pédagogiques

### Jour 1 :

- Présentation des intérêts et limites des systèmes herbagers
- Raisonner son système herbager
- Aménager son parcellaire : dimension des paddocks, chemins et réseaux d'eau
- Visite de ferme

### Jour 2 :

- Les bases de la pousse de l'herbe
- Gérer le pâturage sur l'année
- Fertilisation des prairies
- Espèces et variétés : reconnaissance prairiale

### Moyens pédagogiques :

Diaporama, échanges entre bénéficiaires et exercices pratiques

### Modalités d'évaluation :

Auto-évaluation

## Objectif :

- Savoir situer son système au sein des systèmes herbagers
- Comprendre les mécanismes de pousse de l'herbe et les aménagements de parcellaire pour optimiser la gestion de l'herbe et du pâturage
- Avoir des repères clés de gestion de l'herbe et de reconnaissance prairiale



Si vous êtes une **personne en situation de handicap**, ou si vous souffrez d'un problème de santé particulier nécessitant une adaptation de la formation, veuillez nous en faire part lors de votre inscription.



## Informations pratiques

*Lieu :* PLERIN (à définir selon les inscrits)

*Date :* 25/02/2025 & 18/03/2025

*Horaires :* 10h-17h30

*Durée :* 14h00

*Contribution stagiaire :* 0 €

*Prérequis :* Aucun

*Taux de satisfaction :* 96 %

*Taux d'acquisition de compétences :* 97,5 %

## RENSEIGNEMENT ET INSCRIPTIONS

Maxime LEQUEST

02 96 74 75 50

[maxime.cedapa@orange.fr](mailto:maxime.cedapa@orange.fr)

**Inscription jusqu'au 18/02/2025**

## Contenu et moyens pédagogiques

- Réfléchir/construire un assolement et une ration en lien avec ses objectifs
- Questionner la part de maïs, d'herbe et de correcteurs azotés
- Questionner son bilan fourrager
- Questionner l'efficacité économique de son système
- Identifier des hypothèses de changement de système
- Avoir des repères clés de résultats technico-économiques de systèmes herbagers

### Moyens pédagogiques :

Diaporama, échanges entre bénéficiaires et exercices pratiques

### Modalités d'évaluation :

Auto-évaluation

## Objectif :



Questionner son système et réfléchir à des évolutions possibles en lien avec ses objectifs



Si vous êtes une **personne en situation de handicap**, ou si vous souffrez d'un problème de santé particulier nécessitant une adaptation de la formation, veuillez nous en faire part lors de votre inscription.



## Informations pratiques

*Lieu :* PLERIN (à définir selon les inscrits)

*Date :* 02/12/2025

*Horaires :* 10h-17h30

*Durée :* 07h00

*Contribution stagiaire :* 0 €

*Prérequis :* Aucun

*Taux de satisfaction :* -

*Taux d'acquisition de compétences :* -

## RENSEIGNEMENT ET INSCRIPTIONS

Maxime LEQUEST

02 96 74 75 50

[maxime.cedapa@orange.fr](mailto:maxime.cedapa@orange.fr)

**Inscription jusqu'au 25/11/2025**

## Contenu et moyens pédagogiques

### Jour 1 et Jour 2 :

- Bases du chien de troupeau : utilisations, génétiques, races, choix du chien, logement, alimentation, gestion sanitaire
- Mettre en valeur l'instinct du chien et ses qualités individuelles
- Dressage de base du chien : stop, rappel, marche au pied
- Initiation au travail autour du troupeau

### Jour 3 et Jour 4 :

- Positionnement du chien et du maître
- Perfectionnement des ordres de base et du travail autour du troupeau
- Travail sur les ordres de déplacements

### Moyens pédagogiques :

Echanges entre bénéficiaires et exercices pratiques

### Modalités d'évaluation :

Auto-évaluation

### Intervenant :

Guy Martinon, Association Border Collie 22

## Objectifs :

- Être capable de dresser son chien
- Être capable de conduire un troupeau avec un chien



Si vous êtes une **personne en situation de handicap**, ou si vous souffrez d'un problème de santé particulier nécessitant une adaptation de la formation, veuillez nous en faire part lors de votre inscription.



## Informations pratiques

*Lieux :* Sur 4 fermes parmi les inscrits

*Dates :* 03/04/25 - 17/04/25 - 06/05/25 - 03/06/25

*Horaires :* 10h-17h30

*Durée :* 28h00

*Contribution stagiaire :* 140 €

*Prérequis :* Aucun

## RENSEIGNEMENT ET INSCRIPTIONS

Maxime LEQUEST

02 96 74 75 50

[maxime.cedapa@orange.fr](mailto:maxime.cedapa@orange.fr)

**Inscription jusqu'au 27/03/2025**

## Contenu et moyens pédagogiques

- Définir les fonctions attendues d'une prairie dans son système
- Prendre conscience des avantages à faire vieillir ses prairies
- Connaître les bases de la reconnaissance prairiale
- Poser un diagnostic collectif d'une prairie qui pose question avec l'outil Mission PERPET®
- Elaborer des pistes d'amélioration pour « redynamiser » une prairie

### Moyens pédagogiques :

Diaporama, échanges entre bénéficiaires et exercices pratiques

### Modalités d'évaluation :

Auto-évaluation



## Objectif :

- Comprendre **pourquoi et comment allonger la durée de vie des prairies** d'association graminées légumineuses
- Connaître les bases de la **reconnaissance prairiale**



Si vous êtes une **personne en situation de handicap**, ou si vous souffrez d'un problème de santé particulier nécessitant une adaptation de la formation, veuillez nous en faire part lors de votre inscription.



## Informations pratiques

Lieu : PLOUGUENAST

Date : Jeudi 22 mai 2025

Horaires : 10h-17h30

Durée : 7h00

Contribution stagiaire : 0 €

Prérequis : Aucun

Taux de satisfaction : 90 %

Taux d'acquisition de compétences: 91%

## RENSEIGNEMENT ET INSCRIPTIONS

Hélène COATMELEC

02 96 74 75 50

[helene.cedapa@orange.fr](mailto:helene.cedapa@orange.fr)

Inscription jusqu'au 08/05/2025

**Contenu et moyens pédagogiques**

- Rappel du cahier des charges de la MAEC herbivore (HBV) et présentation du carnet de suivi
- Echanges sur les réussites et difficultés dans l'application du cahier des charges
- Ateliers d'échanges sur la conduite et l'entretien des prairies (semis, fertilisation, place des prairies dans la rotation,...)
- Visite de ferme et reconnaissance des espèces prairiales.

**Moyens pédagogiques :**

Diaporama, échanges entre bénéficiaires, exercices pratiques, ferme support.


**Modalités d'évaluation :**

Auto-évaluation

**Objectifs :**

- Être capable d'appliquer le cahier des charges de la MAEC HBV sur son exploitation.
- Être capable d'adopter les bonnes pratiques de conduite et entretien de ses prairies selon ses objectifs



Si vous êtes une **personne en situation de handicap**, ou si vous souffrez d'un problème de santé particulier nécessitant une adaptation de la formation, veuillez nous en faire part lors de votre inscription. 

**Informations pratiques**

*Lieu* : Sur une ferme à définir

*Date* : 4 mars 2025  
*Horaires* : 10h-17h30

*Durée* : 7h00

*Contribution stagiaire* : 0 €

*Prérequis* : Aucun

*Taux de satisfaction* : 93%  
*Taux d'acquisition de compétences* : 67%

**RENSEIGNEMENT ET  
INSCRIPTIONS**

Inès JOFFET

02 96 74 75 50

[ines.cedapa@orange.fr](mailto:ines.cedapa@orange.fr)

**Inscription jusqu'au 18/02/2025**

**Contenu et moyens pédagogiques**

- Définition des notions de sélection et de croisement génétique
- Apports sur les différentes modalités de sélection (voie femelle, voie mâle)
- Les caractéristiques des races laitières et la stratégie de sélection en fonction de ses objectifs

**Moyens pédagogiques :**

PPT, échanges entre bénéficiaires, visite d'une ferme support

**Modalités d'évaluation :**

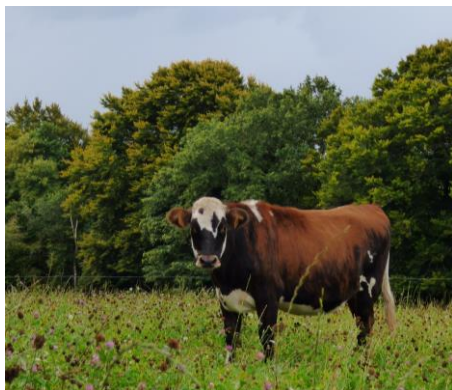
Auto-évaluation

**Intervention :**

Erwan LE ROUX, éleveur à Rosnoën (29) et intervenant

**Objectif :**

- Avoir une approche globale de la génétique en élevage laitier
- Avoir toutes les clés en main afin de déterminer la stratégie de sélection la plus adaptée à son système et ses objectifs



Si vous êtes une **personne en situation de handicap**, ou si vous souffrez d'un problème de santé particulier nécessitant une adaptation de la formation, veuillez nous en faire part lors de votre inscription.



**Informations pratiques**

*Lieu :* A définir – sur une ferme adhérente

*Date :* Mardi 14 octobre 2025

*Horaires :* 10h-17h30

*Durée :* 7h00

*Contribution stagiaire :* 35 €

*Prérequis :* Aucun

*Taux de satisfaction :* Non connu

*Taux d'acquisition de compétences:* Non connu

**RENSEIGNEMENT ET INSCRIPTIONS**

Tyfenn OËEL

02 96 74 75 50

[tyfenn.cedapa@orange.fr](mailto:tyfenn.cedapa@orange.fr)

**Inscription jusqu'au 30/09/2025**





**Contenu et moyens pédagogiques**

- Tirer des enseignements du fonctionnement des bovidés « sauvages » pour comprendre son troupeau
- Organisation sociale du troupeau
- Physiologie des vaches au pâturage
- Au pâturage, comment les vaches choisissent leur nourriture

**Moyens pédagogiques :**

Vidéos, diaporama, articles scientifiques, témoignages et échanges entre bénéficiaires, ferme support et observations

**Modalités d'évaluation :** Auto-évaluation

**Intervention :**

Pauline Woehrlé



**Objectif :**

Connaître, comprendre et savoir utiliser les différents comportements liés aux pratiques de pâturage, à l'avantage de son élevage



Si vous êtes une **personne en situation de handicap**, ou si vous souffrez d'un problème de santé particulier nécessitant une adaptation de la formation, veuillez nous en faire part lors de votre inscription.



**Informations pratiques**

**Lieu :** Ferme de Ludovic André  
St-Querreuc 22430 ERQUY

**Date :** Jeudi 16 Janvier 2025  
**Horaires :** 10h-17h30

**Durée :** 7h00

**Contribution stagiaire :** 35 €

**Prérequis :** Aucun

**Taux de satisfaction et d'acquisition de compétences :** Non connu

**RENSEIGNEMENT ET INSCRIPTIONS**

Anaïs KERNALEGUEN  
02 96 74 75 50

[anaïs.cedapa@orange.fr](mailto:anaïs.cedapa@orange.fr)

**Inscription jusqu'au 02/01/2025**



**Contenu et moyens pédagogiques**

- Rappel des relations mères/veaux naturelles, impact relationnel et dynamique sur le troupeau
- Conséquences physiologiques, cognitives et économiques de garder les veaux sous la mère
- Témoignages, mise en commun des pratiques, observations in situ

**Moyens pédagogiques :**

Vidéos, diaporama, articles scientifiques, témoignages et échanges entre bénéficiaires, ferme support et observations

**Modalités d'évaluation :** Auto-évaluation

**Intervention :**

Pauline Woehrlé



**Objectif :**

Améliorer ou découvrir les pratiques d'élevage de veaux laitiers avec leurs mères



Si vous êtes une **personne en situation de handicap**, ou si vous souffrez d'un problème de santé particulier nécessitant une adaptation de la formation, veuillez nous en faire part lors de votre inscription.



**Informations pratiques**

**Lieu :** Sur une ferme en Baie de St-Brieuc

**Date :** Mardi 24 juin 2025

**Horaires :** 10h-17h30

**Durée :** 7h00

**Contribution stagiaire :** 35 €

**Prérequis :** Aucun

**Taux de satisfaction et d'acquisition de compétences :** Non connu

**RENSEIGNEMENT ET INSCRIPTIONS**

Anais KERNALEGUEN

02 96 74 75 50

[anais.cedapa@orange.fr](mailto:anais.cedapa@orange.fr)

**Inscription jusqu'au 10/06/2025**



**Contenu et moyens pédagogiques**

- Définition de la monotraite
- Présentation des résultats de recherche sur la station de Trévarez
- Avantages et inconvénients de la monotraite
- Retours sur les chiffres technico-économiques de la monotraite
- Simulation technico-économique sur les fermes des stagiaires
- Témoignages d'éleveurs en monotraite

**Moyens pédagogiques :**

Diaporama, échanges entre bénéficiaires et exercices pratiques

**Modalités d'évaluation :**

Auto-évaluation

**Objectif :**

- Comprendre l'organisation du système en monotraite
- Analyser les conséquences technico-économiques de ce système



Si vous êtes une **personne en situation de handicap**, ou si vous souffrez d'un problème de santé particulier nécessitant une adaptation de la formation, veuillez nous en faire part lors de votre inscription.



**Informations pratiques**

*Lieu :* PLERIN (ou autre lieu selon les inscriptions)

*Date :* Mardi 9 septembre 2025  
*Horaires :* 10h-17h30

*Durée :* 7h00

*Contribution stagiaire :* 0 €

*Prérequis :* Aucun

*Taux de satisfaction :* 89 %  
*Taux d'acquisition de compétences :* 100%

**RENSEIGNEMENT ET INSCRIPTIONS**

Hélène COATMELEC  
02 96 74 75 50

[helene.cedapa@orange.fr](mailto:helene.cedapa@orange.fr)

**Inscription jusqu'au 26/08/2025**



**Contenu et moyens pédagogiques**

- Rappels : bases sur l'immunité, les mécanismes d'antibiorésistance et les méthodes d'observation.
- Apports théoriques sur l'homéopathie : principes, logique de soins, législation.
- Co-construire une stratégie de soins à partir d'un cas-type. Cas pratiques. Mises en situation.

**Moyens pédagogiques :**

Diaporama, témoignages, échanges entre bénéficiaires, manipulation de produits homéopathiques.

**Modalités d'évaluation :** Auto-évaluation

**Intervention :**

Céline Peudpièce, docteur vétérinaire spécialiste des médecines alternatives

**Objectifs :**

S'initier aux bases de l'immunité, à la prévention et à l'homéopathie pour réduire les interventions sur le troupeau et l'utilisation de médicaments.

S'approprier la logique des soins par des médecines alternatives telles que l'homéopathie.



Si vous êtes une **personne en situation de handicap**, ou si vous souffrez d'un problème de santé particulier nécessitant une adaptation de la formation, veuillez nous en faire part lors de votre inscription.



**Informations pratiques**

*Lieu :* PLERIN (en salle)

*Dates :* 2j en octobre / novembre  
*Horaires :* 10h-17h30

*Durée :* 14h00

*Contribution stagiaire :* 2 x 35 €/j = 70€

*Prérequis :* Aucun

*Taux de satisfaction :* 92%  
*Taux d'acquisition de compétences :* 69%

**RENSEIGNEMENT ET INSCRIPTIONS**

Inès JOFFET

02 96 74 75 50

[ines.cedapa@orange.fr](mailto:ines.cedapa@orange.fr)

**Inscription jusqu'au 15/09/2025**



**Contenu et moyens pédagogiques**

- Apports théoriques : reconnaître une pathologie, savoir administrer les soins (ce qu'il faut faire et éviter), ce qu'il faut avoir dans sa pharmacie.
- Manipulation du troupeau : apprendre les gestes pour prodiguer les soins à ses animaux.

**Moyens pédagogiques :**

Diaporama, témoignages, échanges entre bénéficiaires, pratique sur le troupeau.

**Modalités d'évaluation :** Auto-évaluation

**Intervention :** d'un.e docteur vétérinaire

**Objectifs :**

Aborder une thématique précise en santé animale chez la brebis laitière : apports théoriques et pratiques des soins sur le troupeau.

Formation proposée 1 fois par an aux éleveurs ovin lait du Cedapa.



**Informations pratiques**

*Lieu :* Sur une ferme en ovin lait à définir

*Date :* octobre / novembre  
*Horaires :* 10h-17h30

*Durée :* 7h00

*Contribution stagiaire :* 35 €

*Prérequis :* Aucun

*Taux de satisfaction :* 93%  
*Taux d'acquisition de compétences :* 67%

Si vous êtes une **personne en situation de handicap**, ou si vous souffrez d'un problème de santé particulier nécessitant une adaptation de la formation, veuillez nous en faire part lors de votre inscription.



**RENSEIGNEMENT ET INSCRIPTIONS**

Inès JOFFET  
02 96 74 75 50  
[ines.cedapa@orange.fr](mailto:ines.cedapa@orange.fr)

**Inscription jusqu'au 15/09/2025**

Vous avez une **problématique sanitaire** sur votre ferme qui vous inquiète ?

→ Contactez-nous pour organiser un **rallye sanitaire** !

**Objectifs :**

- Comprendre les mécanismes physiologiques à l'origine de la pathologie en question
- Identifier les facteurs de risque en collectif
- Proposer en collectif des solutions concrètes à la problématique soulevée

**Thématiques abordées en 2022 :**  
Parasitisme interne, Mammites.



**Contenu et moyens pédagogiques**

- Présentation des mécanismes physiologiques en jeu sur la pathologie en question
- Apports théoriques sur les facteurs de risques
- Visite de ferme et proposition de solutions concrètes
- Utilisation de l'outil SECOSA

**Moyens pédagogiques :**  
PPT, échanges entre bénéficiaires et visite d'une ferme support  
**Modalités d'évaluation :**  
Auto-évaluation

**Informations pratiques**

	Lieu	À définir sur demande
	Date	A définir sur demande
	Durée	7h
<i>AVANT LA FORMATION</i>	Prérequis	Aucun
	Taux de satisfaction	89 %
	Taux d'acquisition des compétences	95,5 %
	Prix stagiaire	0 €



**RENSEIGNEMENT ET INSCRIPTIONS**

Maxime LEQUEST  
02 96 74 75 50

[maxime.cedapa@orange.fr](mailto:maxime.cedapa@orange.fr)

**Inscription 15 jours avant la date**



## Contenu et moyens pédagogiques

- Apport théorique sur le fonctionnement du sol : structure et activité biologique, plantes bioindicatrices, disponibilité des minéraux
- Cas pratique avec le diagnostic d'une parcelle de la ferme accueillante : réalisation d'un profil, observation des plantes bioindicatrices, identification des pratiques à améliorer

### Moyens pédagogiques :

PPT, échanges entre bénéficiaires, réalisation d'un profil sur la ferme support

### Modalités d'évaluation :

Auto-évaluation

### Intervention :

Jean-Pierre SCHERER, formateur intervenant à la MFR Chauvigny (86)

## Objectif :

- Comprendre le fonctionnement global de l'écosystème sol
- Acquérir une méthode pour identifier le(s) type(s) de sol sur votre ferme
- Être capable d'ajuster l'exploitation de vos sols en fonction de leur potentiel



Si vous êtes une **personne en situation de handicap**, ou si vous souffrez d'un problème de santé particulier nécessitant une adaptation de la formation, veuillez nous en faire part lors de votre inscription.



## Informations pratiques

*Lieu :* A définir - sur une ferme adhérente

*Date :* Mardi 23 septembre 2025

*Horaires :* 10h-17h30

*Durée :* 7h00

*Contribution stagiaire :* 35 €

*Prérequis :* Aucun

*Taux de satisfaction :* Non connu

*Taux d'acquisition de compétences :* Non connu

## RENSEIGNEMENT ET INSCRIPTIONS

Tyfenn OGEL

02 96 74 75 50

[tyfenn.cedapa@orange.fr](mailto:tyfenn.cedapa@orange.fr)

**Inscription jusqu'au 01/09/2025**

**Objectifs :**

- Connaître le cahier des charges MAEC
- Connaître l'intérêt des haies à l'échelle de sa ferme et du paysage breton
- Savoir entretenir ses haies aux moments clés de leur développement
- Valoriser de manière autonome le produit des haies

**Contenu et moyens pédagogiques**

- Rappel du cahier des charges MAEC Biodiversité (MAEC IAE 1)
- Exemple de reconstitution et de plantation à l'échelle de la ferme : une démarche progressive et d'autonomie
- Visite des résultats de travaux de taille d'entretien sur des haies de 15 à 20 ans et bilan de leur valorisation sur la ferme

**Intervenants :**

Thierry GUEHENNEUC, Association Terres et Bocages

Erwan LE CORRE, technicien CCKB

**Moyens pédagogiques :**

Diaporamas, échanges entre bénéficiaires et exercices pratiques

**Modalités d'évaluation :**

Auto-évaluation

**Informations pratiques**

**LIEU** Ferme de Joseph Duhamel  
À Rostrenen (22)

**DATE** Jeudi 6 février 2025

**HORAIRES** 10h-13h ; 13h30-17h30  
Durée 7h

**PRIX** 0 €

**PRE-REQUIS** Aucun

**TAUX DE SATISFACTION** 92 %

**TAUX D'ACQUISITION** 93 %



*Vous êtes en situation de handicap ?  
Contactez-nous*

**RENSEIGNEMENT ET INSCRIPTIONS**

Anaïs KERNALEGUEN : 02 96 74 75 50  
[anaïs.cedapa@orange.fr](mailto:anaïs.cedapa@orange.fr)

**Inscription jusqu'au 23/01/2025**

*Financé avec le concours du Ministère de l'agriculture et de la souveraineté alimentaire*





## Contenu et moyens pédagogiques

- Rappel des différents cahiers des charges MAEC biodiversité avec leurs points d'attention (haie bocagère, zones humides, prairies, landes)
- Présentation de la biologie des principales espèces d'oiseaux inféodées aux fermes et aux bâtis agricoles
- Identifier les pratiques favorables au maintien de leur habitat sur la ferme

### Moyens pédagogiques :

Vidéos, diaporama, articles scientifiques, ferme support avec exercices d'écoute et d'observation, témoignages et échanges entre bénéficiaires

Modalités d'évaluation : Auto-évaluation

Intervenant : Sébastien Gervaise (LPO)

### Objectif :

- Reconnaître les pratiques agricoles favorables au développement des espaces riches en biodiversité liée à la présence d'oiseaux
- Savoir reconnaître les espèces d'oiseaux indicatrices
- Acquérir des connaissances sur le rôle des oiseaux dans les cycles de production agricoles



Si vous êtes une **personne en situation de handicap**, ou si vous souffrez d'un problème de santé particulier nécessitant une adaptation de la formation, veuillez nous en faire part lors de votre inscription.



## Informations pratiques

*Lieu :* A définir

*Date :* 27 Mars 2025

*Horaires :* 10h-17h30

*Durée :* 7h00

*Contribution stagiaire :* 0€

*Prérequis :* Aucun

*Taux de satisfaction :* Non connu

*Taux d'acquisition de compétences :* Non connu

## RENSEIGNEMENT ET INSCRIPTIONS

Marguerite COGNE

02 96 74 75 50

[marguerite.cogne@cedapa.fr](mailto:marguerite.cogne@cedapa.fr)

**Inscription jusqu'au 13/02/2025**

Financé avec le concours du Ministère de l'agriculture et de la souveraineté alimentaire

## Contenu et moyens pédagogiques

- Présentation générale sur le comportement du loup et ses indices de présence
- Actualité sur le suivi et les démarches administratives en Bretagne en cas d'attaque
- Présentation des différents moyens de protections testés sur les fermes d'élevage en système herbager
- Diagnostic de vulnérabilité en collectif

### Moyens pédagogiques :

Vidéos, diaporama, articles scientifiques, témoignages et échanges entre bénéficiaires, ferme support et observations

**Modalités d'évaluation :** Auto-évaluation

## Objectif :

- Savoir reconnaître les indices de présence du loup
- Analyser les éléments à risques sur la ferme pour anticiper les mesures de protection



Si vous êtes une **personne en situation de handicap**, ou si vous souffrez d'un problème de santé particulier nécessitant une adaptation de la formation, veuillez nous en faire part lors de votre inscription.



## Informations pratiques

Lieu : Maël-Carhaix

Date : Jeudi 10 Janvier 2025

Horaires : 10h-17h30

Durée : 7h00

Contribution stagiaire : 0 €

Prérequis : Aucun

Taux de satisfaction : 96%

Taux d'acquisition de compétences: 89%

## RENSEIGNEMENT ET INSCRIPTIONS

Marguerite COGNE

02 96 74 75 50

[marguerite.cedapa@orange.fr](mailto:marguerite.cedapa@orange.fr)

Inscription jusqu'au 23/12/2024

**Contenu et moyens pédagogiques**

- Présentation des intérêts du plan de fumure et rappels des règles à respecter en matière de fertilisation azotée.
- Présentation des étapes de réalisation d'un plan de fumure
- Présentation de l'outil FertiAdage et de son utilisation afin de pouvoir l'utiliser en autonomie.

**Moyens pédagogiques :**

PPT, échanges entre bénéficiaires et exercices pratiques

**Modalités d'évaluation :**

Auto-évaluation

**Objectif :**

- Être capable de réaliser son plan de fumure prévisionnel et son cahier de fertilisation en autonomie.



Si vous êtes une **personne en situation de handicap**, ou si vous souffrez d'un problème de santé particulier nécessitant une adaptation de la formation, veuillez nous en faire part lors de votre inscription.



**Informations pratiques**

*Lieu :* PLERIN

*Date :* Jeudi 6 février 2025  
*Horaires :* 10h-17h30

*Durée :* 7h00

*Contribution stagiaire :* 0 €

*Prérequis :* Aucun

*Taux de satisfaction :* 90 %  
*Taux d'acquisition de compétences:* 100%

**RENSEIGNEMENT ET INSCRIPTIONS**

Hélène COATMELEC  
 02 96 74 75 50

[helene.cedapa@orange.fr](mailto:helene.cedapa@orange.fr)

**Inscription jusqu'au 23/01/2025**



## Contenu et moyens pédagogiques

## Présentation :

- Les catégories d'impôts
- Les différents régimes fiscaux en agriculture
- Les leviers pour réduire les impôts
- L'imposition des plus-values
- Les options envisageables
- Les méthodes de calcul des cotisations sociales

Et réflexion individuelle sur sa propre situation

**Moyens pédagogiques :**

Diaporama, échanges entre bénéficiaires

**Modalités d'évaluation :**

Auto-évaluation

**Intervention :**

Jérôme HUBY, expert-fiscaliste au CERFrance

**Objectif :**

- Bien connaître les régimes fiscaux et sociaux pour adapter sa stratégie
- Connaître les différents types d'impôts et la base de la fiscalité agricole
- Connaître le mode de calcul des cotisations sociales
- Identifier une stratégie fiscale et sociale adaptée à sa ferme et à ses envies pour la retraite.



Si vous êtes une **personne en situation de handicap**, ou si vous souffrez d'un problème de santé particulier nécessitant une adaptation de la formation, veuillez nous en faire part lors de votre inscription.



## Informations pratiques

Lieu : PLERIN

Date : Jeudi 3 juillet 2025

Horaires : 10h-17h30

Durée : 7h00

Contribution stagiaire : 35 €

Prérequis : Aucun

Taux de satisfaction : 90 %

Taux d'acquisition de compétences: 89%

## RENSEIGNEMENT ET INSCRIPTIONS

Hélène COATMELEC

02 96 74 75 50

[helene.cedapa@orange.fr](mailto:helene.cedapa@orange.fr)

Inscription jusqu'au 19/06/2025



**Contenu et moyens pédagogiques**

- Notions sur l'organisation de la filière bois-énergie en Bretagne
- Présentation du processus de transformation du bois depuis la haie jusqu'à sa valorisation énergétique
- Les critères de rentabilité pour la valorisation énergétique : essences, entretien, accessibilité des parcelles etc...
- Indicateurs pour évaluer le potentiel de sa ferme
- Valorisations autonomes sur la ferme ou en circuit court

**Moyens pédagogiques :**

Vidéos, diaporama, articles scientifiques, témoignages et échanges entre bénéficiaires

**Modalités d'évaluation :** Auto-évaluation

**Intervenant :** A définir

**Objectif :**

- Acquérir des connaissances sur les conditions de valorisation du bois en ressource énergétique
- Être capable d'évaluer la rentabilité potentielle de ses haies en bois énergie en fonction de son système



Si vous êtes une **personne en situation de handicap**, ou si vous souffrez d'un problème de santé particulier nécessitant une adaptation de la formation, veuillez nous en faire part lors de votre inscription.



**Informations pratiques**

*Lieu :* A définir

*Date :* **Novembre-Décembre 2025**

*Horaires :* 10h-17h30

*Durée :* 7h00

*Contribution stagiaire :* 35 €

*Prérequis :* Aucun

*Taux de satisfaction :* Non connu

*Taux d'acquisition de compétences :* Non connu

**RENSEIGNEMENT ET  
INSCRIPTIONS**

Marguerite COGNE

02 96 74 75 50

[marguerite.cogne@cedapa.fr](mailto:marguerite.cogne@cedapa.fr)

**Inscription jusqu'au 23/01/2025**



### Contenu et moyens pédagogiques

- Notion sur les paramètres météo : température, humidité, pression, vent...
- Explications sur les perturbations, comment elles se forment, leurs évolutions...
- Les modèles numériques et les prévisions : comment lire un bulletin, une carte, sur quels critères se baser pour faire une prévision
- Effets du changement climatique et impacts envisageables

### Moyens pédagogiques :

Vidéos, diaporama, articles scientifiques, témoignages et échanges entre bénéficiaires

Modalités d'évaluation : Auto-évaluation

### Objectif :

- Être capable de lire plus finement les données météo afin de mieux choisir ses fenêtres pour les travaux de fenaisons
- Mieux appréhender les impacts du changement climatique



Si vous êtes une **personne en situation de handicap**, ou si vous souffrez d'un problème de santé particulier nécessitant une adaptation de la formation, veuillez nous en faire part lors de votre inscription.



### Informations pratiques

Lieu : Secteur Trégor

Date : Jeudi 27 Février 2025

Horaires : 10h-17h30

Durée : 7h00

Contribution stagiaire : 0€

Prérequis : Aucun

Taux de satisfaction : 87%

Taux d'acquisition de compétences : 95,8%

### RENSEIGNEMENT ET INSCRIPTIONS

Marguerite COGNE

02 96 74 75 50

[marguerite.cogne@cedapa.fr](mailto:marguerite.cogne@cedapa.fr)

Inscription jusqu'au 13/02/2025

# INSTALLATION – TRANSMISSION

Le CEDAPA est membre du Collectif Paysans 22 qui regroupe plusieurs structures proposant régulièrement des formations sur l'installation-transmission en agriculture, la communication entre associés, et d'autres sujets d'intérêts !

**AGRICULTURE PAYSANNE**  
ADEAR DES CÔTES D'ARMOR



## Quelques formations d'Agriculture paysanne 22 à noter en 2025 :

« Travailler sereinement en collectif » Intervenante : Josette Vivier	3 jours : 14/01/25 ; 28/01/25 ; 11/02/25 À St-Brieuc	<b>Inscriptions :</b>  <a href="mailto:p.hardy@agriculturepaysanne22.fr">p.hardy@agriculturepaysanne22.fr</a> 07 81 27 69 81
« Chiffrer son projet »	5 jours : 18/03/25 ; 23/04/25 ; 20/05/25 ; 04/06/25 ; 02/07/25 A St-Brieuc	
« De l'idée au projet » Module 1 : définir mon projet d'installation	5 jours : 06/03/25 ; 13/03/25 ; 20/03/25 ; 27/03/25 ; 03/04/25	
« De l'idée au projet » Module 2 : mûrir mon projet d'installation	5 jours : 05/06/25 ; 12/06/25 ; 19/06/25 ; 26/06/25 ; 03/07/25	
Accompagnement aux demandes DJA/SIA	07/02/25 ; 01/04/25 + d'autres dates à venir	
« Travailler en couple »	2 jours : 28 et 29/04/25	
« Se préparer à transmettre sa ferme »	4 jours en novembre-décembre 2025	<a href="mailto:a.brimbeuf@agriculturepaysanne22.fr">a.brimbeuf@agriculturepaysanne22.fr</a> 07 81 67 72 07

**collectif  
paysans22**

Réseau d'organisations  
paysannes des Côtes d'Armor



**AGRICULTURE  
PAYSANNE**  
ADEAR DES CÔTES D'ARMOR



**AFOCG**  
Association de formations collectives à la production 22





Avec le soutien financier de :

**Côtes d'Armor**  
le Département



**CEDAPA**

2 AVENUE DU CHALUTIER SANS PITIÉ  
22 190 PLERIN

TEL : 02 96 74 75 50

cedapa@orange.fr

WWW.CEDAPA.COM

